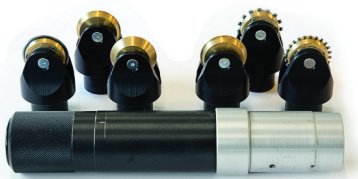


# Optima V250

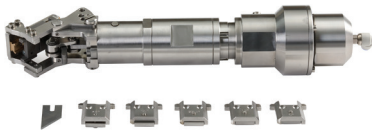
4' x 8' DIGITAL CUTTING

La cama plana digital Optima V250 4' x 8' es la solución óptima de corte para mercados de impresión digital, empaque, señalización, entre otros. Realiza corte de contorno o perforado en sustratos hasta de 3/4" de grosor incluyendo foam board, PVC, placas para barnizado/offset, con un Sistema de Cabeza dual con una variedad de opciones de herramientas. Cada cabeza es independientemente ajustable, asegurando resultados de alta calidad para todos los trabajos.

## Herramientas



**Herramienta de Marcado** con varias ruedas para realizar el plegado de cartón.



**Herramienta V 45°** para cortar foamboard, cardboard, reboard y gatorboard.

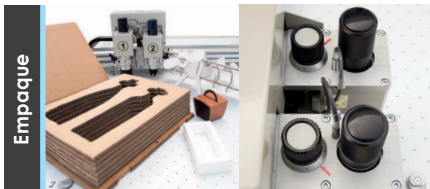


**Herramienta de Corte Oscilatoria** herramienta poderosa, neumática y vibratoria que permite cortar materiales hasta 20 mm (3/4")



**Herramienta de Corte Tangencial** precisa con multiprofundidad para materiales hasta 5 mm (0.196" pul) de grosor.

## Aplicaciones



Con dos cabezales de herramientas configurables Graphtec Optima V250 es un plotter de cama plana profesional de mediano formato capaz de: cortar, realizar medio corte y marcado, dibujar, y realizar corte oscilatorio en materiales de un grosor de hasta 20 mm (3/4")

Optima V250 viene con una cámara estándar para la detección de marcas de registro. Este dispositivo usado en combinación con el software OptiCrop va ayudar a realizar cortes de contorno y marcado con mayor precisión en material pre-impreso aún si la impresión esta distorsionada.

Dos Cabezas independientes que pueden ser fácilmente ajustadas a varias alturas dependiendo del tamaño y tipo de la navaja. Esto asegurará que realice trabajos con la mas alta precisión de corte y calidad .

## Software



**V-Studio** (Software Incluido para PC con Windows OS) es el software que permite la preparación del diseño, la conversión de los archivos y la importación de archivos vectorizados como .PLT, .SVG (i.e Illustrator® y Corel Draw®). Permite a los usuarios finales aplicaciones específicas para diferentes industrias, aplicaciones para diseño de empaque, y el uso de una cámara para la detección de marcas de registro. La base de datos de herramientas/materiales así como el flujo de trabajo pueden ser manejados por aplicaciones específicas, todas ellas diseñadas para hacer el flujo de trabajo mas eficiente apoyado en una guía paso por paso para los operadores.



### optiCrop

es el software de fácil uso, para realizar el corte de contorno de imagenes pre-impresas. Este software le permitirá realizar pre-visualización de los cortes de contorno que va a realizar. Esta pre-visualización le ayudará en la búsqueda de marcas de registro y transmitirá correctamente su trabajo a la máquina. Con Optima V250, viene incluida una cámara para la detección de marcas de registro, la cual al usarse junto con el software opcional OptiCrop puede realizar cortes de contorno y marcados precisos en material pre-impreso aun si el material está distorsionado. Compatible con Adobe Illustrator® o Corel Draw® plug-in para Windows OS, además de para varios RIPS desarrollados tales como: SAI, Caldera y el siguiente lanzamiento ONIX.



### m3 (opcional)

Es un librería compuesta por componentes y diseños especialmente realizados para GRAPHTEC Optima V250. Esta hecho para tener la capacidad de editar empaques, displays y otros objetos de cartón basados en objetos 3D, pudiendo redimensionar y cortar.

### m3 Art (opcional)

es una combinación de funciones que le dan a los diseñadores gráficos la flexibilidad para trabajar directamente en Adobe Illustrator con archivos de bibliotecas de empaque, POP y displays. Archivos m3 originales podrán ser trabajados en Illustrator sin conversión y podrán ser ajustados en su tamaño.

## Materiales



Cartón Corrugado y Cartón Plegable



Foam Board y Gator Board



PVC y Polipropileno



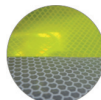
Corcho



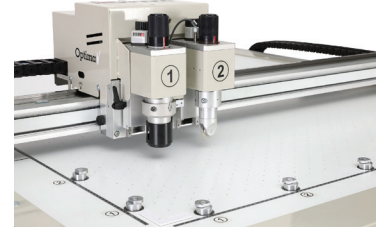
Etching & Sandblasting Rubber



Hand-Comb Cardboard

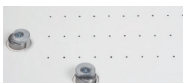


Reflectivo Grado Diamante





## Características



**BOMBA DE SUCCIÓN** poderosa bomba que asegura perfectamente el material a la mesa de trabajo.



**SISTEMA DE CABEZAS INTERCAMBIABLES** permite cortar a 90°, 45°, 40°, plegado y marcado (grosor variable), realzado, dibujado, corte oscilatorio, medio corte, y corte en V.



**SISTEMA DE GRAPAS** permite recortar el material justo en las esquinas, optimizando el uso del material sin dejar marcas.

**CORTA**  
hasta  
**3/4"**  
**DE GROSOR**

**Multifunciones**  
**Todo-En-1**  
Marcado  
Corte Tangencial  
Corte Oscilatorio  
Corte V

### TIP

Para más información de los productos como: tutoriales, video entrenamientos, softwares, FAQ, soporte técnico, garantías, distribuidores autorizados y su ubicación

por favor visitar [www.graphtecamerica.com](http://www.graphtecamerica.com)



Like/Follow Graphtec America, Inc. en Facebook, Twitter, y suscríbete a nuestro canal de Youtube para estar informado de las últimas novedades, video entrenamientos y actualizaciones!

## Especificaciones / Accesorios

Dimensiones/Peso	W 72 x D 118.5 x 47.2 in	Capacidad de Corte	3/4" con cabeza oscilatoria
Peso	Peso neto Máquina 1,323 lbs (600kg) Peso Máquina con Empaque 1,802 lbs (820kg)	Área de Trabajo	4'x8' (1225 x 2520 mm)
		Sistema de Bloqueo	Grapas neumáticas y succión de aire
Velocidad Max.	33"/seg	Detección de marcas de Registro	Vía cámara de alta resolución
Aceleración	39"/s <sup>2</sup>	Accesorios Incluidos	<ul style="list-style-type: none"> <li>Herramienta de marcado</li> <li>Herramienta de corte tangencial</li> <li>Herramienta de corte Oscilatorio</li> <li>3 paquetes de 3 navajas para corte oscilatorio</li> <li>Caja de 100 navajas tangenciales</li> <li>Variedad de tapetes de corte</li> <li>OptiCrop (Optical Crop Reading System)</li> <li>Manuales y Garantía</li> </ul>
Requerimientos de Poder	Single phase 208V/60Hz/16A		
Requerimientos de Aire (Neumático)	8 Bar*/115 PSI-5.3CFM or 120 l/min		
Conectividad	USB 2.0		
Buffer de Datos	External PC		
Formato de Archivos	SVG, PLI, DXF y CF2		
No. Herramientas	Configuración De Doble Cabezal		