



GRAPHICSOURCE C.A.

FY-1800MS

IMPRESORA ECO SOLVENTE DE ALTA RESOLUCIÓN



Ecológica



Alta calidad

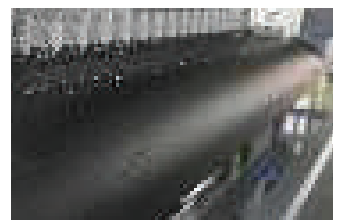
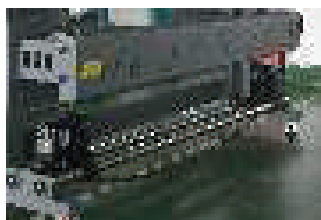
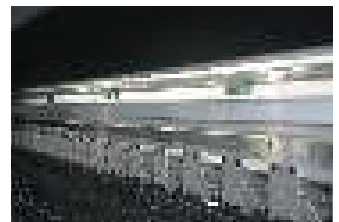
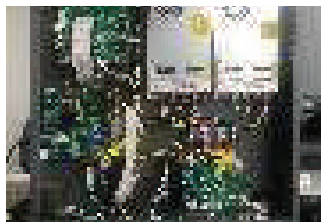
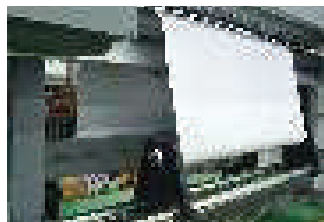
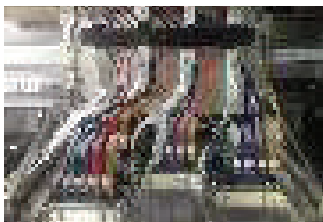


Estable

INFINTI®

CHALLENGER®

MEJORA LA EXPERIENCIA PARA ROMPER EL LÍMITE



- ▶ Base del cabezal de impresión y placa de boquillas de acero inoxidable, diseñadas industrialmente para alta confiabilidad, larga vida útil y resistencia a los rayones.
- ▶ Sistema de calentamiento interno integrado para acomodar todo tipo de tinta bajo diferentes temperaturas para lograr resultados estables.
- ▶ Velocidad de inyección de hasta 8.0 M/S, para obtener una posición de gota más precisa para un mayor espacio entre el cabezal de impresión y el material.
- ▶ Alta frecuencia de 30Khz en escala de grises de 4 niveles para una mayor productividad.

Sigue mejorando

Máquina completa de diseño industrial para una alta resolución y excelentes resultados de impresión.

Alta resolución

Una sólida estructura de impresión con una alta fuerza mecánica, para una alimentación estable y buenos resultados.

Fácil de usar

Sistema de auto limpieza y tapado para facilitar el uso.



CAJAS DE LUCES



VALLAS



EXHIBIDORES



DECORACIÓN

ESPECIFICACIONES TÉCNICAS

MODELO		FY-1800MS/i2	FY-1800MS/i4
Cabezal		EPSON I3200	EPSON I3200
Número de cabezales		2 piezas	4 piezas
Ancho de impresión		1800 mm	
Velocidad de impresión*	4 PASS	39 m ² /h	78 m ² /h
	6 PASS	26 m ² /h	52 m ² /h
Material	Ancho	1900 mm	
	Tipo	Eco solvente: Vinil, lona, PP, PET, flexible, película...	Basado en agua: PP, PET, película...
Tinta		Tinta solvente y base de agua	
Sistema de suministro de tinta		Suministro de tinta al vacío	
Sistema de calefacción		Calefactor IR + circlador de calor	
Software RIP		PHOTOPRINT	
Sistema de limpieza y mantenimiento		Auto limpieza	
Interfaz de impresión		Rj45	
Especificaciones de instalación	Impresora	AC220V 60HZ 7.5A 1660W	
	Secador	AC220V 60HZ 4.5A 1000W	
Dimensiones de la impresora		L2828mm x A797mm x AL1480mm 240kg	

- 1.- La información de velocidad han sido tomadas con la impresora en alta velocidad, puede haber una diferencia del 10% cuando se utilizan otras computadoras.
- 2.- Las especificaciones del producto están sujetas a cambios sin previo aviso. El color y la forma de la foto son sólo para referencia. La computadora y el monitor no están incluidos. Todos los derechos son reservados.

WHATSAPP



QUITO

📍 Calle Tadeo Benitez OE1-469 y Av. Juan de Selis
Sector Carcelén Industrial 📞 (593 2) 3948 540

GUAYAQUIL

📍 Km 5.5 vía Daule, antiguas instalaciones
de AGA 📞 (593) 99 415 9562

CUENCA

📍 Av. España 17-18 y Toledo (Frente a Importadora
Tomebamba) 📞 (593 7) 280 2067