

**GRAPHTEC**  
Graphtec America, Inc.

# F-MARK2

Alimentador Automático de Hojas  
para CE7000-40



Incrementa tu Productividad -  
CORTA ETIQUETAS Y TIEMPO!



Etiquetas para empaque, POP, Transferencia Térmica, Decoración

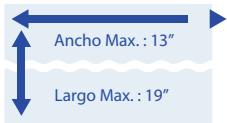
## Características

- Alimentación y Procesamiento de hojas continuo sin manos.
- Software especializado para asegurar el alineamiento preciso de contornos de imagenes pre-impresas.
- Cámara que detecta rapidamente 2 puntos como marcas de referencia para alineación.
- Realiza KISS CUT y PERF CUT ya sea perforación completa o perforación intermitente.

Tamaño Máx. de Material

**13-19"**

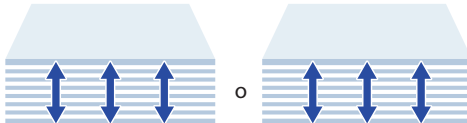
(en formato Vertical)



Alimentación de material Hasta

**1.4" o 200 hojas**

(varía por material, grosor, y condición del material)



## Aplicaciones

- Adecuado para procesos posteriores a la impresión de material creado para producciones pequeñas POD.
- Crea productos tales como POP/POS, etiquetas, materiales para transferencia termica de prendas, etc.



Etiquetas

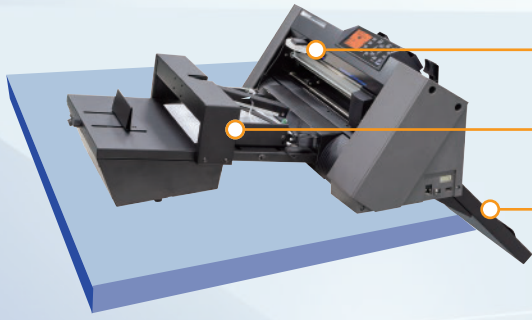


Personalización



Displays POP

## Componentes



### Cámara

Rápidamente detecta 2 puntos de referencia como marcas para alinear el contorno de imágenes pre-impresas.

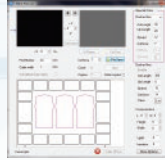
### Unidad de Alimentación

Un brazo con ventosas con succión de aire levanta el material de la bandeja de alimentación y lo colocará en el plotter de corte.

### Bandeja de Salida

Después que el corte es completado, las hojas son descargadas en la bandeja.  
\* Se requiere que se remuevan las hojas de la bandeja periódicamente.

### Software para corte Digital iMark Plus (Windows)



El sistema incluye un software especializado. Después que el material es cargado, la cámara lee rápidamente las marcas de registro y corrige la alineación antes que la información de corte sea transferida, dando el corte perfecto siempre.

El software configura condiciones de corte tales como número de copias, fuerza de corte, velocidad de corte, offset, número de pasadas, y puede ser importado a archivos Adobe Illustrator o CorelDRAW EPS como información de corte.

\* Diseños creados en cualquier versión de Illustrator o Corel DRAW tienen que ser guardados o exportados en un formato específico.

## Unidad de Corte

Graphtec CE7000-40

## Especificaciones

Elemento	No. de Parte	
Alimentador Automático de Hojas	F-MARK2	
<b>Especificaciones</b>		
Unidad	Elemento Descripción	
Sistema Completo (F-MARK2 con CE7000-40)	Tamaño de Material Compatible	8.5" x 11" (Alimentado de forma Horizontal) 12" x 18" y 13 x 19" (Alimentado de forma Vertical)
	Interface a PC	Puerto USB simple ( El USB hub para conectar el alimentador con el plotter de corte está incluido)
	Fuente de Energía	100 a 240 V AC (Tres tomas de corriente son necesarias)
	Ambiente Operativo	Temperatura: 50 a 95° F, Humedad: 35 a 75 % RH (no-condensamiento)
	Dimensiones	Cuando el sistema completo está instalado en una mesa - Tamaño de la porción arriba de la mesa: Aprox. W 26.5" x D 32.25" x H 10.5" - Tamaño de la porción debajo de la mesa: Aprox. W 26.5" x D 15" x H 16.5" * El CE7000-40 es colocado en la orilla de la mesa Ver la Ilustración
	Peso	Aprox. 55 lb (25 kg) CE7000-40: 24.25 lb   Alimentador Autom.: 22 lb   Bandeja 8.8 lb
Alimentador Automático de Hojas (F-Mark2)	Material Compatible	Ancho: 10.63" a 13.78", Largo: 8.27" a 19.69"  Hasta 350 g/m <sup>2</sup> (Gramos de material que puede ser utilizado por el alimentador automático de hojas)
	Capacidad de Bandeja de Salida	Hasta 200 hojas o hasta 1.4" de altura (Varia por el tipo, grosor y condición del material)
	Interface	USB2.0
	Fuente de Energía	Adapt. AC, 100 a 240 V AC, Aprox. 60 VA a toma de corriente
	Especificaciones Compatibles	Cuerpo : cNus(UL / cUL), CE mark, FCC Adaptador AC : UL, cUL, CE mark, FCC, PSE, CCC
Software Corte Digital	Compatible OS	Windows 10, 8.1, 7
	Formato para corte de contorno compatibles	Ai (Illustrator version 8) y Corel Draw EPS Los archivos de corte de contorno contiene solamente objetos y marcas de referencia guardados en un formato en específico
Unidad de Corte (CE7000-40) (*1)	Velocidad de Corte	Max. 600 mm/s todas direcciones
	Aceleración	Max. 21.2 m/s <sup>2</sup> (2.2 G) a una dirección de 45°
	Fuerza de Corte	Max. 4.41 N (450 gf) con CE7000-40
	Interface	USB 2.0 (Full Speed), Ethernet 10BASE-T/100BASE-TX
	Fuente de Energía	100 a 240 V AC
	Consumo de Energía	Hasta 100W
Espec. Compatibles	UL, cUL, CE mark, RoHS Directive	

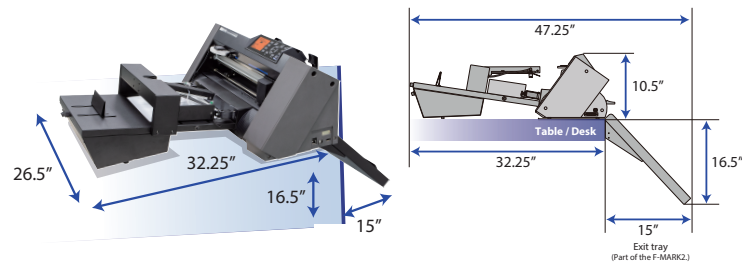
## Accesorios incluidos para F-Mark2

Elemento	Cant	Elemento	Cant.
Alimentador Autom. de Hojas F-MARK2	1	Bandeja de Salida	1
Stopper	1	Clip autoadhesivo para cable	2
Ventosas de succión (p/ reemplazo)	2	Paquete de Cámara	1
Llave Allen (2mm)	1	Hoja para Calibración	2
Etiqueta de alineación	2	Hub USB	1
Adaptador de Fuente de Poder AC	1	Cable USB (1mt.)	1
Manual de usuario y software (CD)	1	Hoja de Prueba	12
Guía Rápida de Seguridad	1	Tail Tool	1

## Accesorios Standard para CE7000-40

Elemento	No. de Parte	Descripción	Empaque
Porta Cuchillas	PHP33-CB09N-HS	Para cuchillas serie CB09U	1 por paquete
	PHP33-CB15N-HS	Para cuchillas serie CB15U (no incluido)	1 por paquete
Cuchillas	CB09-E	0.9mm dia. ángulo 45° Super steel	5 por paquete
	CB09UB-5	0.9mm dia. ángulo 45°, Super steel	5 por paquete
	CB15U-5	1.5 mm dia. ángulo 45° para papel/cartón (no incluido)	5 por paquete
Lupa	PM-CT-001	Revisar extension de cuchilla serie PHP33/PHP35	1 por paquete
Cutting Mat	PM-CR-009	Tapete de corte para CE7000-40	2 hojas por paquete

## Dimensiones (Escala : Pulgadas, Tolerancia : +/- .125")



\* F-MARK2 trabaja solamente con el software especializado. El funcionamiento del CE7000-40 será limitado por el software especializado que sea utilizado.

- Las marcas y nombres de productos enlistados en este brochure son marcas o marcas registradas por sus respectivos dueños.
- Los elementos mencionados están sujetos a cambio sin previo aviso. Para mas información acerca de nuestros productos por favor revisar nuestro website o contactar alguno de nuestros distribuidores.



### Instrucciones Importantes de Seguridad

- Antes de usarlo, por favor leer el manual de usuario y úselo apropiadamente de acuerdo a la descripción.
- Para evitar mal funcionamiento/descargas eléctricas por favor asegurarse de la conexión a tierra con la fuente de energía especificada.

**GRAPHTEC**  
Graphtec America, Inc.

www.graphtecamerica.com

GRAPHTEC AMERICA, INC., 17462 ARMSTRONG AVENUE, IRVINE, CA, 92614, UNITED STATES • (949) 770-6010

eco RoHS compliant product

