

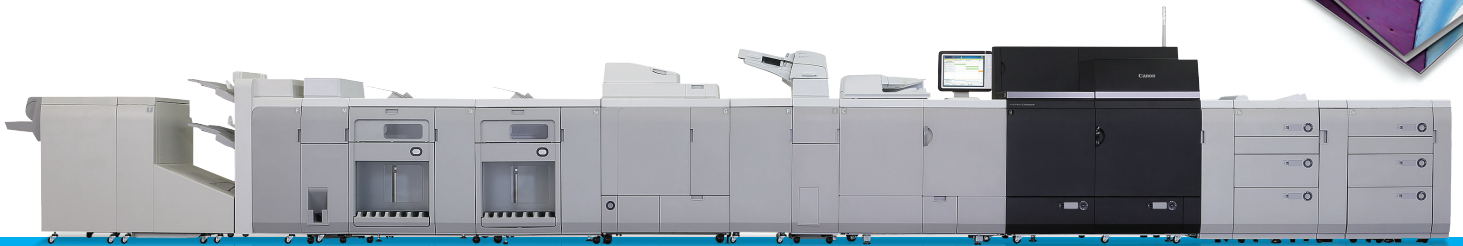
Canon

IMPRESAS DIGITALES DE PRODUCCIÓN EN COLOR



 **imagePRESS**
C10000VP / C8000VP

RENDIMIENTO ASOMBROSO EN LA PRODUCCIÓN DIGITAL DE COLOR



RESEÑA DEL PRODUCTO

• TIEMPOS DE ENTREGA RÁPIDOS

- Velocidades de producción de hasta 100 ipm (en color y en B/N)
- Mantiene la velocidad en los materiales de hasta 350 g/m²
- Altos ciclos de rendimiento de hasta 1.5 millones de páginas por mes
- Capacidad de alimentación de hojas de hasta 10,000 hojas

CALIDAD DE SALIDA SOBRESALIENTE

- Calidad semejante a offset con una resolución de impresión de 2400 x 2400 ppp y una pantalla de puntos de 190 lpp.
- Calibración precisa mediante el uso de los sensores del espectrofotómetro en línea.
- Corrección automática del color mediante la tecnología Multi-D.A.T.
- Optimización del brillo

INCREMENTO EN LA OFERTA DE LA VARIEDAD DE APLICACIONES

- Manejo versátil de materiales
- Es compatible con materiales no recubiertos desde 60 g/m² y materiales cubiertos de 70 hasta 350 g/m²
- Es compatible con diversos materiales especiales, incluyendo papel vitela, películas y sintéticos.
- Amplia variedad de accesorios de alimentación y acabado en línea

INTEGRACIÓN PERFECTA A LOS FLUJOS DE TRABAJO

- Preferencia de flujos de trabajo con las versiones más recientes de interfaces digitales
- Hardware controlador PRISMAsync
- Servidor de imagePRESS B5000 y B4000 impulsados por la tecnología con la más reciente plataforma Fiercy® FS200 Pro

imagePRESS C10000VP ilustrada con los accesorios opcionales. Algunos de los accesorios estarán disponibles después del lanzamiento inicial.

LA IMPRENTA DIGITAL EN COLOR LE BRINDA EXCELENCIA EN LA PRODUCCIÓN PARA SU NEGOCIO

UNA DIFERENCIA COMPETITIVA

La Serie imagePRESS C10000VP puede brindarle la ventaja que necesita para sobrepasar las expectativas de sus clientes. Con su calidad de impresión de 2400 x 2400 ppp le proporciona calidad tipo offset, registro preciso y estabilidad de color en tirajes extensos de 100 impresiones en tamaño Carta por minuto. Puede mantener un alto rendimiento por su tecnología de fijación dual, incluso con materiales mixtos y en tirajes extensos. El mecanismo se diseñó para exigentes entornos de producción con ciclos de trabajo mensuales de hasta 1.5 millones de impresiones.

MÁS APLICACIONES

Ofrézcales a los clientes una gama de aplicaciones más intensa en una amplia variedad de materiales suaves, texturizados y sintéticos que abarca de 60 g/m² a 350 g/m² con una guillotina de aire para asistir el manejo de materiales de peso más liviano. Las imagePRESS C10000VP/C8000VP son compatibles con las versátiles opciones de acabado en línea, incluyendo la nueva característica de plegado y de rendimiento mejorado de la perforadora profesional.

PRODUCTIVIDAD PODEROSA

Obtenga una productividad extraordinaria y un tiempo productivo excelente aunado al fácil mantenimiento y reemplazo de partes de larga duración realizado por el operador. Escoja de entre tres procesamientos por barrido de alto rendimiento: PRISMAsync Print Server e imagePRESS Server B4000 o B5000, los que entregan excelentes niveles avanzados en la administración del color e integración del flujo de trabajo para contribuir a darle una ventaja competitiva, entre bastidores, a su negocio.

Independientemente del tamaño y del enfoque de su negocio, lo esencial es permanecer competitivos y proporcionar más capacidades para mantener un éxito continuo. Cuando seleccione un socio en tecnología, la amplísima experiencia en el campo de la impresión que tiene Canon puede ayudarle a adaptar las soluciones de manera que contribuyan a incrementar su productividad y le proporcionen una excelente producción para su empresa.



CARACTERÍSTICAS DE imagePRESS

CALIDAD

- Optimización del brillo para contribuir en la concordancia de los niveles de brillo del papel
- Entregar una salida de alta calidad incluso en materiales texturizados
- Sensores espectrofotométricos en línea y calibración automática del color para una salida uniforme, tiraje tras tiraje, con menos esfuerzo
- Registro preciso frontal a posterior con la tecnología de registro activo y compensación digital

PRODUCTIVIDAD

- A toda velocidad en materiales recubiertos o no recubiertos de hasta 350 g/m²
- Alto rendimiento incluso en tirajes largos y trabajos con materiales mixtos
- Hasta ocho fuentes de papel distintas con capacidad de alimentación para 10,000 hojas de papel que permiten procesar extensos trabajos de impresión sin supervisión.
- Potentes interfaces digitales, con la plataforma más reciente, las que contribuyen a brindar un alto rendimiento de RIP

VERSATILIDAD

- Excelente compatibilidad de materiales
- Amplia variedad de opciones de acabado en línea para lograr un flujo del tipo "desde la entrada de papel en blanco hasta la salida del producto terminado"
- Nueva funcionalidad de plegado en línea para lograr una apariencia de alta calidad en volantes dobladas a la mitad y folletos engrapados y doblados
- La preferencia en los flujos de trabajo permite la integración en diversos tipos de entornos.

FIABILIDAD

- Ciclo de trabajo mensual de hasta 1.5 millones de hojas en tamaño carta
- Maximice el tiempo productivo mediante las partes reemplazables por el usuario y la gran capacidad de mantenimiento realizada por el operador clave
- Alimentación confiable del papel con separación por aire y alimentadores por volumen al vacío
- Detección ultrasónica de varias hojas lo que contribuye a impedir fallas de alimentación

CALIDAD EXCELENTE

DISEÑADA PARA ENTORNOS DE PRODUCCIÓN EXIGENTES



R-VCSEL



IVCSEL
infrarrojo



VCSEL de
láser rojo

TECNOLOGÍA DE LÁSER ROJO
Con una longitud de onda más corta que la de la tecnología infrarroja, el láser rojo entrega una calidad de impresión de 2400 ppp.

ESTABILIDAD UNIFORME DEL COLOR PARA LIMITAR EL DESPERDICIO

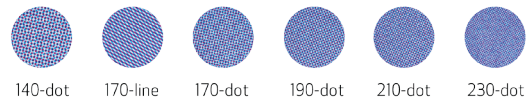
Los clientes esperan que la precisión del color sea constante durante un tiraje extenso. La serie imagePRESS C10000VP se diseñó para que contribuyera a disminuir la frustración y los costos frecuentemente relacionados con garantizar que los colores permanezcan idénticos durante los tirajes de impresión.

La Serie imagePRESS C10000VP acepta la estabilidad del color con tecnologías como las siguientes:

- Tóner CV
- Corrección automática del color Multi-D.A.T.
- Calibración posterior a la fijación con un sensor espectrofotométrico en línea

CALIDAD SEMEJANTE A OFFSET EN UNA IMPRENTA DIGITAL

Los clientes actuales esperan obtener en cada trabajo una excelente calidad de impresión semejante a offset. Los proveedores de impresión se pueden diferenciar ellos mismos al entregar impresiones que deleiten a los clientes por su extraordinaria calidad de imagen. Las imagePRESS C10000VP/C8000VP de Canon contribuyen a proporcionar una calidad de impresión viva en una amplia gama de aplicaciones e incluso en materiales texturizados y sintéticos. El tóner CV y la correa de transferencia intermedia avanzada contribuyen a proporcionar una transferencia eficiente en una amplia variedad de materiales. Seis patrones de pantalla flexibles incluyen una pantalla de puntos de 190 lpp que se diseñó para satisfacer los variantes requisitos de imagen.

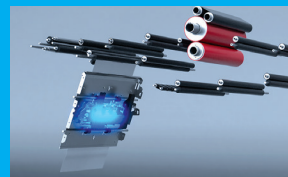


REGISTRO PRECISO QUE CONTRIBUYE A LIMITAR LAS REIMPRESIONES

El registro es un indicador sutil, y a la vez decisivo, de la calidad de impresión, y el ojo humano detecta rápidamente hasta la más mínima diferencia. La serie image PRESS C10000VP usa un registro activo con una guía lateral que contribuye a corregir la inclinación. Para mejorar aun más la precisión del registro de la imagen en la hoja, se usa una segunda correa de transferencia de imagen. La corrección digital compensa el encogimiento del papel durante la impresión bilateral.

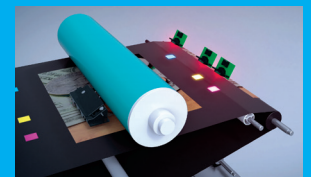
Los operadores pueden controlar el registro de imagen en la hoja para el ajuste fino según el material que se use. En conjunto, estas características ofrecen un registro preciso que contribuye a producir una salida "correcta desde la primera vez" al disminuir las impresiones fallidas.

CONTROL AVANZADO DEL COLOR



SENSORES ESPECTROFOTOMÉTRICOS EN LÍNEA

Sensores espectrofotométricos integrados para mediciones de calibración del mecanismo posterior a la fijación.



MULTI-D.A.T.

Los cuadros de colores para la gradación múltiple se imprimirán automáticamente en el tambor y en la correa ITB (de transferencia intermedia) y se leerán durante el funcionamiento para la corrección en tiempo real.

PRODUCTIVIDAD PODEROSA

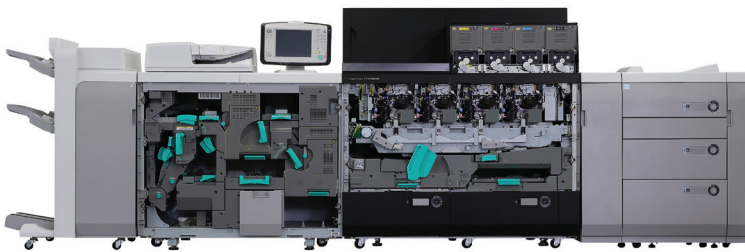
INCLUSO PARA TIRAJES LARGOS Y MATERIALES MIXTOS

DISEÑADAS PARA RENDIR

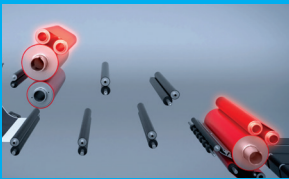
La Serie imagePRESS C10000VP entrega un rendimiento excelente de hasta 100 imágenes por minuto en tamaño Carta en materiales de hasta 350 g/m². Sin embargo, como es del conocimiento de los proveedores de impresión, una productividad rentable es más que solo velocidad. La imprenta entera debe integrar varias tecnologías que estén diseñadas para entregar un rendimiento fiable. Esta es la integración que distingue a la Serie imagePRESS C10000VP en el mercado y que la convierte en una inversión de alta productividad para los proveedores de la impresión de producción.

REDUZCA EL TIEMPO IMPRODUCTIVO

Para simplificar el mantenimiento que debe realizar el operador, algunas de las partes que éste puede reemplazar (tales como el conjunto de la unidad de carga primaria y la telilla de limpieza) se pueden cambiar sin usar herramientas para contribuir a la disminución de visitas de servicio y a mantener el tiempo productivo esperado.



PRODUCTIVIDAD DE PUNTA



FIJACIÓN DUAL

Lleva automáticamente a los materiales más gruesos hacia una segunda estación de fijación. Esto permite una velocidad total de nivel de producción, sin importar el peso del material y alta productividad, incluso para tirajes largos y trabajos de materiales mixtos.



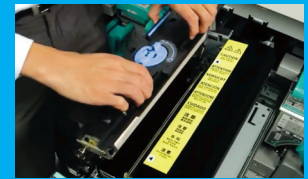
CALENTADOR EXTERNO

Mantiene uniforme las temperaturas y proporciona una fijación estable en todas las velocidades de impresión, incluso en tirajes continuos de materiales más gruesos.



CUCHILLA DE AIRE

Contribuye a garantizar que los materiales más livianos se separen fiablemente y a toda velocidad del rodillo de fijación.

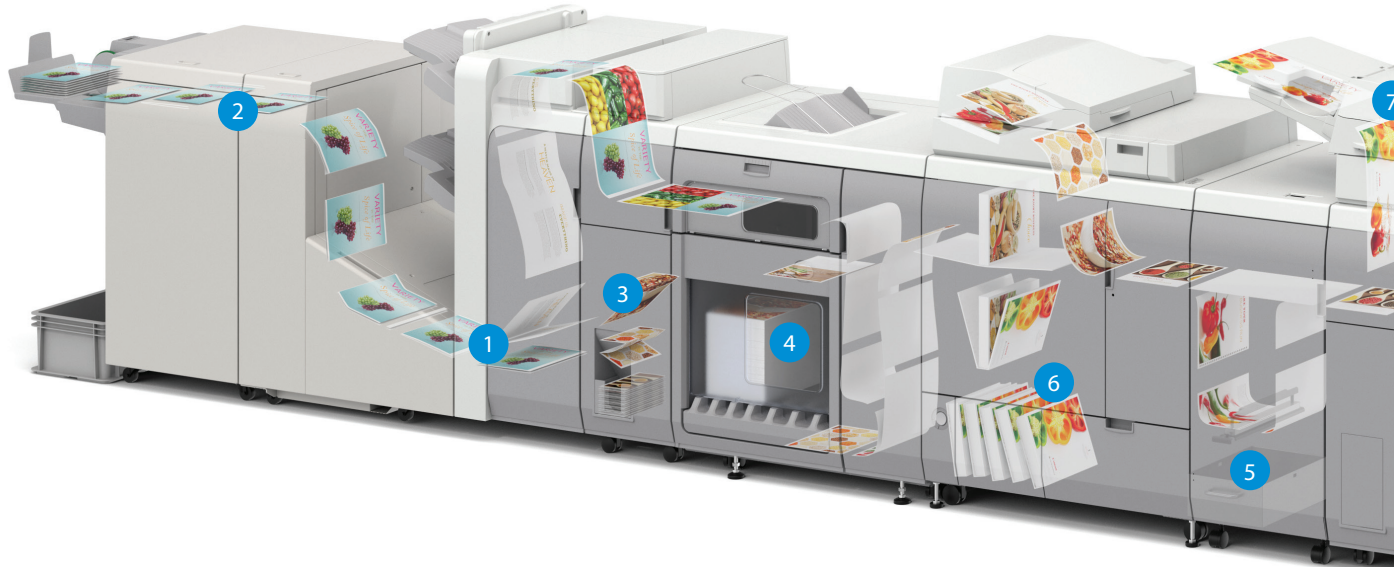


MANTENIMIENTO POR PARTE DEL USUARIO

Los operadores capacitados pueden realizar el mantenimiento y los ajustes de imagen, de esta forma se maximiza el tiempo productivo y se disminuye el mantenimiento no planificado.

RENDIMIENTO DE INICIO A FIN

Las imagePRESS C10000VP y C8000VP integran características que pueden impulsar el crecimiento de su empresa al ofrecerle un rendimiento fiable con una calidad extraordinaria que contribuya a que sobrepase las expectativas de sus clientes.



CARACTERÍSTICAS CLAVE

OPCIONES DE ACABADO Y APILAMIENTO: ESTO SOBREPASA SUS EXPECTATIVAS

1 FINALIZADOR DOBLADOR ENGRAPADOR

Engrapado en esquina de hasta 100 hojas o engrapado doblado* de folletos de hasta 100 páginas en tamaños de papel hasta el tamaño de 13" x 19.2". Un mecanismo de vibración lateral externo contribuye a que el papel se mantenga en pilas ordenadas. También está disponible una perforadora opcional de 2/3 orificios.

2 GUILLOTINADO DE FOLLETOS

Estos módulos funcionan con el finalizador doblador para crear folletos profesionales en línea, con sangrado completo.

CREADOR DE FOLLETOS CON DOBLADO CUADRADO**

Prepare folletos planos de aspecto profesional con la velocidad y simplicidad del doblado y engrapado en línea. El Creador de Folletos Profesionales SDD BLM300C† extiende la posibilidad para la creación de folletos de hasta 120 páginas.

3 UNIDAD DOBLADORA DE PAPEL†

Ofrezca volantes, folletos y más con la posibilidad de doblado en Z, doblado en C, doblado en acordeón y doblado paralelo doble de los documentos.

4 APILADOR DE GRAN CAPACIDAD

Obtenga máxima productividad, con el potencial para descargar durante el funcionamiento, que brinda una impresión ininterrumpida y un apilamiento prácticamente ilimitado.

5 UNIDAD DE TROQUELADO DE PERFORACIÓN Y PLEGADO

La perforadora profesional multifuncional maneja una amplia gama de tamaños y pesos de materiales e incluye una función de plegado que contribuye a disminuir que se cuarte el tóner o el papel en el lomo.

ENCUADERNADOR MAX PARA PORTAFOLIOS CON ANILLOS**†

Confeccione folletos de hasta 50 o 100 hojas, en línea, encuadernados con anillos, para eliminar los pasos de manejo y acabado entre la impresión y la encuadernación.

6 ENCUADERNADOR PERFECTO†

Con el uso de pegamento caliente, este módulo encuaderna portadas para formar libros con bloques de hasta 400 páginas y puede recortar en los tres lados para entregar libros o manuales con sangrado completo.

7 UNIDAD DE INSERCIÓN DE DOCUMENTOS†

Este módulo permite insertar hojas o cubiertas y encartes preimpresos.

PROCESAMIENTO DE IMAGEN: CALIDAD SEMEJANTE A OFFSET

8 TÓNER CV

Con partículas suaves y un bajo punto de fusión, el tóner CV de Canon contribuye a producir imágenes uniformes y brillantes en una amplia variedad de materiales a toda la velocidad de producción.

9 OPTIMIZACIÓN DEL BRILLO

La combinación de las características del tóner con las avanzadas técnicas de fusión minimizan las variaciones en el reflejo del brillo por lo que las imágenes coinciden casi idénticamente con los niveles de brillo del material que se usa.

10 UNIDAD DE REVELADO

Una unidad de revelado controla al agente de revelado para que se mantenga una calidad de imagen estable para la uniformidad del color en trabajos de tiraje extenso.

La capacidad de entrada y encuadernación se basa en papel bond de 20 lb.

* Disponible solo en el finalizador doblador.

** No se muestra.

† No está disponible para el lanzamiento inicial.



11 LÁSER R-VCSEL

Un láser rojo R-VCSEL de 32 haces produce imágenes nítidas de 2400 x 2400 ppp, fiable a toda la velocidad de producción de hasta 100 páginas por minuto en tamaño carta.

12 MULTI D.A.T. PARA LA CALIBRACIÓN EN TIEMPO REAL

La corrección automática del color en tiempo real entrega una retroalimentación inmediata al mecanismo de impresión para contribuir en la mantención de uniformidad del color durante los tirajes de impresión extensos.

13 SENSORES ESPECTROFOTOMÉTRICOS EN LÍNEA

Entrega una retroalimentación precisa al mecanismo de impresión al realizar la calibración del mecanismo para que se mantenga la uniformidad del color al transcurrir el tiempo.

14 REGISTRO ACTIVO

La combinación con una segunda correa de transferencia de imagen, el registro en la ruta, una guía lateral y un sensor de temporización contribuyen en la entrega precisa del registro frontal a posterior.

15 REGISTRO SIMPLE

Los operadores pueden realizar el registro básico con solo escanear un cuadro de prueba de impresión.

16 FIJACIÓN DUAL

Las dos estaciones de fijación separadas permiten que la imprenta alcance las máximas velocidades de impresión para todos los materiales y que a la vez logre la uniformidad del brillo en toda la página.

17 CORREA AVANZADA DE TRANSFERENCIA DE IMAGEN

La superficie elástica especial de la correa avanzada de transferencia de imagen contribuye a garantizar que el tóner CV se transfiera completamente hacia las superficies suaves y texturizadas a la máxima velocidad.

18 CONTROL DE LA TEMPERATURA INTERNA

El flujo de aire y la temperatura interna se supervisan y controlan para mantener estable la temperatura de la imprenta y contribuir a garantizar la calidad y uniformidad de imagen en tirajes de producción extensos.

**MANEJO DEL PAPEL:
MANTÉNGASE PRODUCTIVO**

19 ENTRADA Y CAPACIDAD

La entrada de 2,000 hojas* es estándar, con una capacidad para aumentar hasta 10,000 hojas.* Todas las bandejas pueden alojar los pesos de todos los materiales compatibles. La alimentación por succión y la separación por aire contribuyen a proporcionar una alimentación precisa y fiable.

20 DETECTOR ULTRASÓNICO DE ALIMENTACIÓN MÚLTIPLE

Esta característica detecta y desvía hacia la bandeja de escape cualquier alimentación múltiple de hojas, pues está diseñada para mantener el funcionamiento sin que se atasque ni se detenga la imprenta.

21 CUCHILLA DE AIRE

Un compresor de aire incorporado potencia la cuchilla de aire para contribuir y garantizar que los materiales livianos se separen fiablemente del rodillo de fijación en la primera estación de fijación.

INTEGRACIÓN SIMPLIFICADA DEL FLUJO DE TRABAJO



Servidor PRISMAsync

El servidor de impresión PRISMAsync contribuye a la reducción de costos, a la vez que impulsa la capacidad productiva.

FLUJO DE TRABAJO BASADO EN LOS MATERIALES
PRISMAsync tiene un flujo de trabajo basado en los materiales de impresión, el cual separa los trabajos y aclara las comunicaciones entre los departamentos de preimpresión y producción para contribuir a minimizar los errores, el tiempo de entrega y los desperdicios.

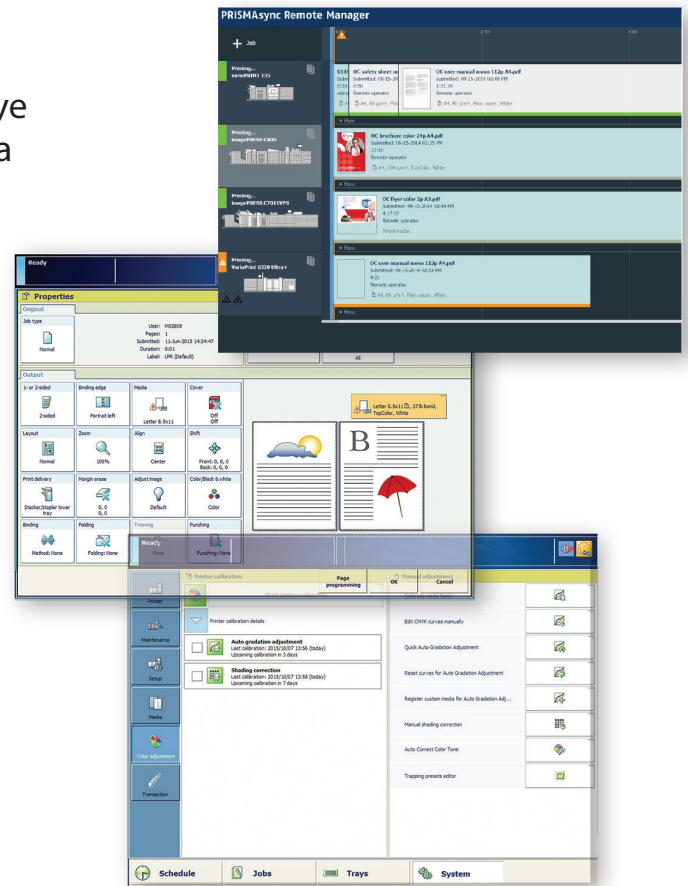
DISEÑO CENTRADO EN LAS PERSONAS
Los trabajos se esclarecen mediante una interfaz de usuario altamente visible con un diseño común en todo el paquete de soluciones del flujo de trabajo de PRISMA. La operación uniforme contribuye a disminuir los errores y mejora el rendimiento.

CONTROL DE PRODUCCIÓN PREDECIBLE
Use el programador de trabajos y acelere los tiempos de entrega al planificar anticipadamente la producción hasta para ocho horas. El controlador PRISMAsync puede predecir con precisión los tiempos de producción y la necesidad de intervención del operador.

INTEGRACIÓN DEL FLUJO DE TRABAJO
El mecanismo de impresión de PDF de Adobe con la arquitectura Mercury RIP impulsan a PRISMAsync y se integra con las herramientas JDF y JMF para contribuir con los procesos de automatización y aceleramiento, reducir los costos y ayudarle a que administre y controle sus operaciones.



POWERED BY
Adobe® PDF Print Engine
with Mercury RIP Architecture



REMOTE MANAGER
Remote Manager de PRISMAsync es un programador y una consola de administración que le proporciona un mayor control sobre su grupo de imprentas digitales controladas por PRISMAsync. Esta herramienta con base en la web contribuye a que continúe el funcionamiento de sus imprentas con la mejor continuidad posible; cargue los trabajos fácilmente, edite las propiedades de los trabajos, imprima y manipule las colas de impresión y, además, supervise su grupo de equipos desde una estación de trabajo remota.*

ADMINISTRACIÓN INTELIGENTE DEL COLOR
El sistema de administración del color PRISMAsync contribuye a la habilitación de una impresión uniforme y predecible, a la vez que facilita la realización de ajustes cualitativos. PRISMAsync incorpora un método de calibración "in-RIP G7" que les permite a los profesionales de la impresión calibrar sus imprentas imagePRESS en color controladas por PRISMAsync de manera rápida y fácil para lograr condiciones de impresión casi neutrales.** PRISMAsync permite el control discreto de los colores fijos al uno por ciento de los niveles de tinte para una concordancia uniforme y precisa de RGB, y concordar la simulación CMYK de cuatro colores y de colores corporativos de PANTONE®.

* Se debe conectar la estación de trabajo remota a la misma red en la que se encuentra la imprenta digital. Se requiere un navegador de web compatible con HTML5 y también con JavaScript y WebSocket. Refiérase a la documentación de PRISMAsync Remote Manager para ver los detalles.

** Para los requisitos referentes a la configuración G7, consulte con algún distribuidor autorizado de Canon.



Servidor de imagePRESS B5000/B4000 potenciado por la tecnología FIERY®

El nuevo Servidor de imagePRESS B5000/B4000 contribuye a entregar eficientemente trabajos de gran valor con colores extraordinarios.



FIERY HYPERRIP DE EFI™

Procesa simultáneamente uno o varios trabajos a través de hasta cuatro RIP.



Se ilustra al imagePRESS Server B5000 con sus opciones.

CONTROL DEL COLOR

Los servidores imagePRESS incluyen bibliotecas PANTONE® PLUS con suavizado de gradación mejorado para integrar los colores del procesamiento de imágenes que permita una concordancia más precisa en una gama más amplia de colores de marcas. Se pueden definir, aplicar y guardar las curvas de los colores personalizados a nivel de página individual o en un rango de páginas. También en los entornos certificados como G7, los servidores imagePRESS contribuyen en hacer coincidir los objetivos en el balance de grises.

PRODUCTIVIDAD

El nuevo imagePRESS Server B5000 es compatible con EFI Fiery HyperRIP, una tecnología RIP avanzada que usa cuatro procesadores paralelos para impulsar el rendimiento RIPping en uno o varios trabajos. Además, los trabajos urgentes se pueden pasar a la cabeza de la cola de impresión y procesarse mediante un quinto RIP, sin interrumpir el procesamiento de los otros trabajos.

INTEGRACIÓN

Los servidores imagePRESS DFE de JDF con certificación CIP4 que pueden conectarse sin problema alguno con otros dispositivos basados en JDF. Con éste, los usuarios pueden establecer una comunicación bidireccional totalmente automatizada y la integración con EFI MIS/ERP y los productos de impresión desde la web. También proporciona una integración casi perfecta en los entornos con los existentes flujos de trabajo Fiery de EFI.

FACILIDAD DE USO

Ambos servidores B5000 y B4000 de imagePRESS presentan un "despliegue de unidad" que les brinda a los usuarios la posibilidad para cambiar entre las pantallas de flujo de trabajo Fiery Command WorkStation® de EFI™ y el panel de control de la imagePRESS. Los operadores obtienen un conveniente acceso para controlar la cola de trabajos y pueden fácilmente seleccionar los materiales, revisar las vistas previas de los trabajos y realizar ajustes de calidad al mecanismo de impresión.

EXTIENDA SUS POSIBILIDADES

Haga más por sus clientes

LOS TOQUES FINALES DEL ACABADO

Desde cubiertas de libros a manuales y carteles, hasta libros y manuales completamente encuadernados, la Serie imagePRESS C10000VP de Canon le proporciona las herramientas que le permitirán deleitar a sus clientes con la calidad de impresión y el acabado de los productos. Para la Serie imagePRESS C10000VP existe una amplia variedad de opciones de acabado en línea, con lo que podrá cumplir con una amplia gama de necesidades de los clientes y hacer crecer su negocio eficazmente.

MANEJO VERSÁTIL DE LOS MATERIALES DE IMPRESIÓN

La versatilidad de los materiales de impresión de la Serie C10000VP se extiende desde la imprenta hasta el acabado; de esta forma, se abarca una amplia gama de requisitos del cliente con una sola máquina. La imprenta digital puede acomodar materiales tan livianos como de 60 g/m² (no recubierto) y de 70 g/m² (recubierto) hasta llegar a 350 g/m². Imprima por igual tamaños estándares grandes y aplicaciones de hojas largas, de hasta 30 pulgadas, en un solo dispositivo. En resumen, se pueden entregar impresiones de alta calidad en materiales texturizados y especiales, entre los que se incluyen papel vitela, películas y sintéticos.



DOCUMENTOS ENGRAPADOS

Produzca documentos engrapados, como diapositivas de presentaciones de hasta 100 hojas, con capacidad de engrapado doble y en esquina.



FOLLETO ENGRAPADO DOBLADO

El engrapado doblado en línea brinda folletos, catálogos y programas de hasta 100 páginas* o 120 páginas**. Las opciones para el doblado cuadrado y la exclusiva tecnología de la prensa de doblado* contribuyen a limitar el combado para que los folletos queden planos. También está disponible la característica de plegado para el doblado a la mitad y el engrapado doblado de alta calidad que disminuye significativamente que se resquebraje el papel o el tóner en el área del lomo.



FOLLETOS A SANGRADO COMPLETO

Imprima folletos hasta de tamaño 13" x 19.2" y aproveche el recorte en línea, frontal, y con dos cuchillas para impresiones de alta calidad con sangrado completo.



LIBROS PERFECTAMENTE ENCUADERNADOS

Cree libros con portadas suaves, encuadernados con pegamento, de hasta 400 páginas, en línea.



ACABADO FUERA DE LÍNEA

A través del apilador de gran capacidad, las imprentas imagePRESS C10000VP/C8000VP producen nítidas pilas de impresos en hojas sueltas que pueden descargarse para alimentar sus equipos post proceso, fuera de línea, y todo sin interrumpir la producción de la impresión.



ENCUADERNACIÓN DE PRESENTACIONES Y MANUALES

Los troquelados de perforación estándar o personalizada producen documentos listos para encuadernar con diversos métodos de encuadernación, como espirales de plástico, Velo Bind o espirales de color para eliminar la necesidad de hojas preperforadas o la perforación de orificios fuera de línea.



El encuadernador con anillos en línea crea libros encuadernados y perforados de hasta 200 páginas en un tiraje ininterrumpido, lo que elimina el paso de la encuadernación fuera de línea.



FOLLETOS DOBLADOS

Produzca volantes, material para enviar por correo, y folletos doblados en línea con la unidad dobladora.

La capacidad de la encuadernación se basa en papel bond de 20 lb.

* Requiere del Finalizador Doblador AN2.

** Requiere del Creador de Folletos Profesionales SDD BLM300C.

ENFOQUE EN EL CRECIMIENTO

PRODUCTIVIDAD FIABLE PARA SU EMPRESA

Con su diseño para entornos de producción exigentes, la Serie imagePRESS C10000VP se creó para la alta productividad y fiabilidad en tiendas de impresión comercial, operaciones internas y para los proveedores de servicios transaccionales y de publicidad directa. Sus impresos estables y brillantes son idealmente adecuados para aplicaciones que incluyen:

- Material auxiliar y folletos
- Tarjetas de presentación y postales
- Publicidad directa
- Documentos transaccionales
- Libros y manuales



APRENDA DE LA EXPERIENCIA

ASÓCIESE CON CANON

UNA VENTAJA COMPETITIVA

Le ayudaremos a incrementar la productividad y a mejorar sus resultados. Nuestra amplísima experiencia en impresiones se traduce en la comprensión de las características y tendencias de la industria así como de las metas y retos de los clientes. El conocimiento que tiene Canon acerca de los diversos mercados de impresión nos permite ajustar soluciones que cumplan con sus necesidades específicas.

SOLUCIONES COMPLETAS

La cartera de ofertas de tecnología de Canon está entre las más amplias en la industria. Canon tiene una solución personalizada para su empresa que abarca desde los sistemas digitales, la alimentación de hojas, el papel continuo y el formato ancho hasta las impresoras de inyección de tinta, las impresoras fotográficas y las soluciones para el flujo del trabajo.



MÁQUINA PRINCIPAL

Tecnología:	Electrofotografía
Resolución:	Hasta 2400 x 2400 ppp
Medios tonos:	Escala de grises de 256 niveles
Velocidad máxima de impresión (ipm) (independientemente del peso del papel)	Unilateral/bilateral C10000VP C8000VP
8.5" x 11":	100 80
11" x 17":	56.2 43.1
12" x 18":	53.5 40.9
13" x 19":	51 38.9
Tamaño del papel:	De 7.2" x 7.2" a 13" x 19.2" (casete del dispositivo)
Alimentación de papel	
Casete del dispositivo:	Hasta 2,000 hojas de papel Bond (de 20 lb)
Máximo:	Hasta 10,000 hojas de papel Bond (de 20 lb)* De Bond de 16 lb a Cover de 130 lb (de 60 g/m ² a 350 g/m ²)
Función bilateral:	Bilateral automático de cualquier material aceptado
Fuente de energía:	Trifásica, de 5 cables 208 V AC, 50/60 Hz, 30 A Monofásica, de 3 cables 208 V AC, 50/60 Hz, 20 A
Dimensiones (Al. x An. x Pr.):	57.3" x 101.8" x 45.4"

ACCESORIOS DE ENTRADA

Alimentador por Volumen de POD D1

Capacidad de papel:	Hasta 4,000 hojas (Bond de 20 lb)
Tamaño del papel:	De 7.2" x 7.2" a 13" x 19.2"
Peso del papel:	De Bond de 16 lb a Cover de 130 lb (de 60 g/m ² a 350 g/m ²)
Dimensiones (Al. x An. x Pr.):	43.1" x 38.7" x 31.2"
Fuente de energía:	200-208 V AC, 50/60 Hz, 5.0 A 220-240 V AC, 50/60 Hz, 5.0 A

Alimentador por Volumen Secundario de POD D1D*

Capacidad de papel:	Hasta 4,000 hojas de papel Bond (de 20 lb)
Tamaño del papel:	De 7.2" x 7.2" a 13" x 19.2"
Peso del papel:	De Bond de 16 lb a Cover de 130 lb (de 60 g/m ² a 350 g/m ²)
Dimensiones (Al. x An. x Pr.):	43.1" x 31.9" x 31.2"
Fuente de energía:	Alimentador por Volumen de POD A1

Alimentador por Volumen de POD Lite C1**

Capacidad de papel:	Hasta 3,500 hojas de papel Bond (de 20 lb)
Tamaño del papel:	De Mediacarta a 13" x 19.2"
Peso del papel:	De Bond de 16 lb a Cover de 130 lb (de 60 g/m ² a 350 g/m ²)
Dimensiones (Al. x An. x Pr.):	22.4" x 25.8" x 27.0"
Fuente de energía:	120-127 V AC, 60 Hz, 2.2 A 220-240 V AC, 50/60 Hz, 1.2 A

Lector de Imágenes en Color Bilateral K1

Sensor de imagen:	CCD
Tamaño del documento:	De Mediacarta a 11" x 17"
Resolución:	Hasta 600 x 600 ppp, 256 gradaciones
Capacidad de la bandeja:	Hasta 300 hojas de papel Bond (de 20 lb)
Velocidad de escaneo:	Hasta 300 ppp Hasta 600 ppp
B/N (bilateral):	Hasta 200 Hasta 120
Color (bilateral):	Hasta 140 Hasta 70

ACCESORIOS DE ACABADO

Perforadora Profesional Multifuncional A1

Tamaño del original:	12" x 18", 11" x 17", Carta, Legal, Carta R, Mediacarta
Peso del papel	
Común:	De Bond de 20 lb a Cover de 110 lb (de 75 g/m ² a 300 g/m ²)
Recubierto:	Bond de 20 lb a Cover de 110 lb (de 80 g/m ² a 300 g/m ²)
Patrones de Juego de Troquelado:	Hojas sueltas 3 orificios/5 orificios, Velo Bind 11 orificios, espiral de plástico 19 orificios, aro doble 21 orificios/32 orificios, espiral de color 44 orificios, Plegado
Dimensiones (Al. x An. x Pr.):	40.9" x 17.5" x 31.2"
Fuente de energía:	AC 115 V, 60 Hz, 3.8 A AC 230 V, 50 Hz, 2.0 A
Apilador de Gran Capacidad H1	
Capacidad de apilamiento con desplazamiento:	Hasta 6,000 hojas de papel Bond (de 20 lb)
Capacidad de la bandeja superior:	Hasta 200 hojas de papel Bond (de 20 lb)
Tamaño del papel:	De 7.2" x 7.2" a 13" x 19.2"
Peso del papel:	De Bond de 16 lb a Cover de 130 lb (de 60 g/m ² a 350 g/m ²)
Conectividad máxima:	2 orificios**
Dimensiones (Al. x An. x Pr.):	40.9" x 35.4" x 29.3"
Fuente de energía:	100-240 V AC, 50/60 Hz, 2.5 A
Finalizador AN1/Finalizador Doblador AN2	
Capacidad de la bandeja	
Bandeja superior:	Hasta 1,000 hojas de papel Bond (de 20 lb)
Bandeja inferior:	Hasta 4,000 hojas de papel Bond (de 20 lb)
Bandeja de engrapado doblado:	30 folletos o capacidad ilimitada
Posiciones de engrapado:	Engrapado en esquina, Engrapado doble
Peso del papel:	De Bond de 16 lb a Cover de 130 lb (de 60 g/m ² a 350 g/m ²) Para el engrapado doblado, Cover de hasta 110 lb (300 g/m ²)
Tamaño del papel	
Engrapado:	11" x 17", Legal, Carta R, EXEC, Carta, 12" x 18", 13" x 19.2", tamaño personalizado (de 8.3" x 11" a 13" x 19.2")
Finalizador engrapado doblador	11" x 17", Legal, Carta R, 12" x 18", 13" x 19", tamaño personalizado (de 8.3" x 11" a 13" x 19.2")
Capacidad de engrapado:	Hasta 100 hojas
Capacidad de engrapado doblado	
No recubierto:	Hasta 25 hojas
Recubierto:	Hasta 10 hojas
Doblado en V:	Hasta 5 hojas sin engrapar (Bond de 20 lb)
Dimensiones (Al. x An. x Pr.):	AN1: 46.5" x 35.0" x 31.2" AN2: 46.5" x 41.7" x 31.2"
Fuente de energía:	120-240 V AC, 50/60 Hz, 8 A

Encuadernador Perfecto E1**

Método de recorte:	Recorte de tres lados/Recorte de un lado/sin recorte
Tamaño del libro finalizado:	De 5.4" x 7.99" a 8.5" x 11.69"
Grosor del libro:	De 10 a 200 hojas (Bond de 20 lb) (hasta 0.98")
Peso del papel:	De Bond de 16 lb a 43 lb (de 60 g/m ² a 163 g/m ²)
Peso del papel de la portada:	De Bond de 28 lb a Cover de 110 lb (de 91 g/m ² a 300 g/m ²)
Rango de guillotinado:	
Superior/inferior:	De .26" a 1.56"
Lateral:	De .26" a 1.95"
Dimensiones (Al. x An. x Pr.):	53.5" x 36.3" x 31.1"
Fuente de energía:	AC 208 V, 60 Hz, 3.0 A AC 220-240 V, 50/60 Hz, 3.0 A

Guillotina de Folletos D1*

Guillotinado de márgenes:	Borde frontal
Cantidad de recorte:	De 0.08" a 0.78"
Grosor de guillotinado:	50 hojas
Peso del papel:	De Bond de 16 lb a Cover de 110 lb (de 60 g/m ² a 300 g/m ²)
Capacidad de la bandeja de salida:	30 folletos
Dimensiones (Al. x An. x Pr.):	40.9" x 62.1" x 30.3"

Guillotina de Folletos de dos Cuchillas A1**

Recorte de márgenes:	Superior e inferior
Cantidad de recorte:	De 0.08" a 0.59"
Grosor de guillotinado:	50 hojas
Peso del papel:	De Bond de 16 lb a Cover de 110 lb (de 60 g/m ² a 300 g/m ²)
Dimensiones (Al. x An. x Pr.):	40.9" x 21.1" x 30.3"
Fuente de energía:	120-127 V AC, 50/60 Hz, 4A 220-240 V AC, 50/60 Hz, 2.3 A

Unidad Perforadora BS1 (opcional para el finalizador/finalizador doblador)

Peso del papel:	De Bond de 16 lb a Index de 110 lb (de 60 g/m ² a 200 g/m ²)
Tamaños del papel	
2 orificios:	Carta R, Legal, tamaño personalizado (de 7.2" x 7.2" a 11.7" x 17")
3 orificios:	11" x 17", Carta, tamaño personalizado (de 7.2" x 7.2" a 11.7" x 17")
Unidad de Inserción de Documentos N1**	
Capacidad de la bandeja	
Bandeja superior:	200 hojas
Bandeja inferior:	200 hojas
Peso del papel:	De Bond de 16 lb a Cover de 110 lb (de 60 g/m ² a 300 g/m ²)
Tamaños de papel:	11" x 17", 12" x 18", 13" x 19", Legal, Carta, Carta R, EXEC, tamaño personalizado (de 7.2" x 7.2" a 13" x 19.2")

* Con dos alimentadores por volumen de POD configurados. El segundo alimentador por volumen de POD no estará disponible al momento del lanzamiento.

** No está disponible al momento del lanzamiento.

† Debe conectarse al Finalizador Doblador AJ2.

†† Debe conectarse a la Guillotina de Folletos D1.

Los modelos imagePRESS C10000VP/C8000VP contienen varios componentes; algunos de los cuales son manufacturados por otros fabricantes. Por consiguiente, Canon no representa ni ofrece garantías con respecto a estos productos de otros fabricantes. Para obtener información adicional acerca de cualquier accesorio de Canon o de otros fabricantes, comuníquese con su representante de Canon.

Canon, imagePRESS y el logotipo GENUINE son marcas registradas de Canon Inc. en los Estados Unidos de América y también pueden ser marcas registradas o marcas de fábrica en otros países. Todos los demás nombres de productos y marcas a los cuales se hace referencia son marcas de fábrica de sus respectivos propietarios. Las especificaciones y la disponibilidad podrían cambiar sin previo aviso. Todas las imágenes de las impresiones son simuladas.

Las leyes federales prohíben copiar ciertos documentos. Quienes infrinjan la ley pueden estar sujetos a sanciones. Le recomendamos que consulte con su propio asesor jurídico. Canon U.S.A., Inc. y Canon Canada, Inc. tienen la intención de cooperar con las autoridades competentes en conexión con reclamaciones relacionadas con el copiado no autorizado.

© 2015 Canon U.S.A., Inc. Todos los derechos reservados. Reproducción total o parcial sin autorización está prohibida.



www.cla.canon.com

Canon USA - Latin America Group
One Canon Park
Melville, NY 11747